

A LAZY FOREIGNER S GUIDE TO AKITA

秋田駅

English | 日本語



FOOD

ENTERTAINMENT

SHOPPING

SIGHTSEEING





AIUの皆さんへ

この冊子は、AIUの日本語プログラムJPL/N305（中級日本語）のクラスの学生が作りました。学期末のプロジェクトとして、「留学生による留学生のための秋田の観光ガイド」を作ろう!という課題に取り組みました。留学生としてAIUにきた皆さん、そして、秋田県外から来た学生の皆さんのお役にたてればうれしいです。

Have fun in Akita!

2019年7月

JPL305S19クラス一同



目次

INDEX

買い物

SHOPPING

(Alyssa Lagraffe, Bryony Flowers, Nana Anderson)

観光する

SIGHTSEEING

(Esther Li, Danika Weaver, Emma Hahn)

食べ物

FOOD

(Haram Ree, Ria Malones, Chase Gatlin)

娯楽

ENTERTAINMENT

(Rylan Scott, Andy Hsu, Carol Waleed)

交通

TRANSPORTATION

(Andrew Craig)

List of Shops



GU



AEON Mall,
2nd Floor



UNIQLO



AEON Mall,
1st Floor



Muji



AEON Mall,
1st Floor



Daiso



AEON Mall,
3rd Floor



LOFT



Fonte Mall,
2nd Floor



Bookoff



Animate



Fonte Mall,
Basement



Mansaido



Shop here for Anime
and Manga goods!



Don Quijote



The store is located on
Rt.56, 5 minutes away
from the station!



Akita Biiki



Villa Flora



Prefectural Goods



Nakaichi



Public Market



Akita Airport



AEON Mall



Fonte Mall



TOPICO Mall



Point cards/ポイントカード

日本でポイントカードはとても人気です。どこのお店でもポイントカードを使っています。ポイントカードを使うと、ポイントがたまるし割引になることもあります。十分ポイントがたまったら お金として使えます。これは、一番人気があるポイントカードです。

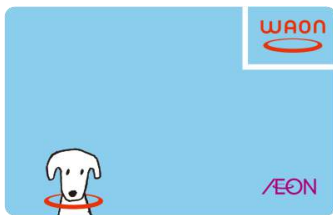
消費税



In Japan point cards are very popular. Therefore, there are many different point cards. For most point cards, if you use them, they will give you discounts and/or rack up points you can later use for future purchases. Here is the most useful of the popular point cards for your time in Akita. Good news, card is also good for if you travel outside of Akita.



イオンのポイントカードです。WAONカードで、200円ごとに、1ポイントもらえます。また、毎月、20日と30日などのイオンのスーパーでも、5パーセントOFFになります。イオン以外のいろいろな場所でWAONカードが使えます。WAONカードは、最初300円かかりますが、使えば、使えるほど、ポイントがたまります。WAONカードを使うと、支払いの時、犬の「ワン！」という声が出ます。



You can use the Waon card at Aeon malls, Aeon related shops and places, along with places like Ministop. The card costs 300 yen to first use it, but you will be saving more than it's worth. You get a point for every 200 yen you spend. Plus, there is a neat deal that you get 5 percent off your bill at aeon related grocery stops every 20th and 30th of the month. There is also an adorable detail they have where every time you put the card in the machine, the machine

<https://www.waon.net/point/>

makes a dog bark noise. This is due to almost everywhere and everything in Japan having a mascot, and the Waon's mascot just so happens to be a dog.



Sales tax/消費税

お店では、商品の価格は税抜きで表示してあるものと、税込みで表示してあるものがあります。



Most stores in Japan have on the tags, prices with and without tax. To those who don't have this where they are from, this is extremely helpful because you will know right away what you are really paying.



.....

TAX FREEの店もありますが、税抜きで5000円以上買い、パスポートも見せなければなりません。

For tax free shops, there are two kinds. One is a store called tax free, but that could mean that the price tag just has the price in with tax included. There are also some stores that have a deal for international people where if you spend over 5,000 yen, they will void all tax on your receipt. However, there are not many out there. You usually see them around more tourist areas.



ラグラファリサ



Our recommended malls and shop complexes

イオンモール / Aeon Mall

イオンモール秋田には、たくさんレストランやカフェがあって、映画館もあって、服、本、お菓子や家庭用品を売っています

地下のスーパーは、毎週、火曜日に火曜市があります。特に野菜が安いです。夜4時から5%オフです。二階に大きなアーケードがあって、一階の真ん中には、イベント・スペースがあります。時々お土産など売っています！

Aeon Mall Akita has several restaurants and cafes, a cinema, and shops that sell whatever you may need. The supermarket is cheap on Tuesdays and has 5% off after 4PM. On the 2nd floor is an arcade, and in the middle of the first floor is an event space. They may sell things like interesting omiyage!



Topico

TOPICOは秋田駅にあるモールです。お菓子、寿司などの食べ物、秋田犬のぬいぐるみや樺細工などのお土産を売っています。

Topico is a mall at Akita Station selling snacks, ready-made food like sushi, and souvenirs such as Akita dog plushies and kabazaiku.

アトリオン / Atorion

アトリオンには、秋田市立千秋美術館と地下にある秋田県産品プラザという大きなお土産のお店があります。ここはたくさんお菓子、日本酒、樺細工、樽岡焼や銀線細工の宝飾品を売っています。ハンドメイドなど、自分で作った物を売っているホールもあります。

Atorion houses the Akita City Senshu Art Museum and a large basement floor souvenir shop called Akita Prefectural Goods Plaza. It sells sweets, sake, and things like kabazaiku, naraokayaki, and ginsenzaiku jewelry.



ドン・キホーテ / Don Quijote

ドン・キホーテは秋田駅から少し遠いけど、ぜひ行ってみてください！たくさん食べ物やお土産があるし、BOOKOFF・PLUSもあるし、掘り出し物もありますよ！

It's a little ways away from Akita Station, but this enormous discount store is worth a visit! It's full of both food items and souvenirs, not to mention a Book Off Plus, with most of their goods at a very student-friendly price.

秋田空港 / Akita Airport

秋田空港は、お土産を買うのにいい場所ですよ。メインショップは2階にあり、秋田のお土産や食べ物が並んでいます。また、AIUの学生証を見せると、10%引きになります。

Akita airport is a place where you wouldn't normally think to shop at, but it actually has a lot to offer (especially in the souvenir department). When you take the escalator to the second floor, you'll immediately be met by a variety of souvenirs and food. This is a good place for some last-minute gift/souvenir buys before you head back home.

Souvenirs

樺細工 / Kabazaiku



樺細工は秋田の伝統工芸品で、桜の樹皮から作られています。人気があるのは、お茶入れと、小さい箱です。樺細工は、角館で200年以上にわたって作られています。樺細工は、桜の木の赤味で赤いものや、桜の模様などがあります。結構いいお値段ですが、すばらしい秋田土産になります。

どこで買えますか？アトリオン地下1階「秋田県産品プラザ」・TOPICO二階・秋田空港です。

Kabazaiku is the traditional craftsmanship of small wood-works out of cherry tree wood. Typical works include tea boxes and small chests of drawers. The tradition originated from Kakunodate and is said to be over 200 years old. The wood is a deep reddish brown color, and the works are sometimes inlaid with cherry blossom patterns. They are quite expensive, but make a very exquisite souvenir!

Where to buy: Prefectural Goods Plaza in the Atrion building, Topico, or Akita Airport.

樽岡焼 / Naraokayaki

樽岡焼は海色のうわ葉で知られる陶器です。江戸時代後期に現在秋田県大仙市で作られ始めました。あのころ、オリーブ色の茶器や箸などの高級品がありましたが、最近では、食器やコーヒーカップなどが多いです。

どこで買えますか？アトリオン地下1階「秋田県産品プラザ」です。

Naraokayaki is a type of ceramics known for its pretty sea blue glaze. Production started at the end of the Edo period in the current Daisen City, Akita. Back then, products included olive-colored tea ware and chopsticks, but over time the luxuries gave way to everyday items like bowls, dishes, and coffee cups.

Where to buy: Akita Prefectural Goods Plaza on the base floor of the Atrion building.



銀線細工 / Ginsenzaiku



銀線細工は、糸のような細い純銀の銀線で作った美しい宝飾品や芸術品です。これを作る職人さんは秋田にしかありません！高いけど、イヤリングなら買えるかもしれません。

どこで買えますか？アトリオン・TOPICO・秋田空港です。

Ginsenzaiku is a traditional craft that uses thread-thin pure silver wire to weave beautiful shapes and patterns used in jewelry or art. The craftsmen who can make this can only be found in Akita! The works are quite expensive, but small things like earrings might be affordable.

Where to buy: Atrion, Topico, or Akita Airport.

Souvenirs

木目金 / Mokume-gane

Image: <https://www.akita-yulala.jp/en/souvenir/mokume-gane>

このとても美しい木目のような模様は木目金という金属加工の技法で作られます。さまざまな金属が層になる技法です。約400年前に金、銀と銅がたくさんある秋田県で作られ始めました。江戸時代には刀や鎧の装飾に使われました。今日は木目金のネックレスや指輪は人気があります。学生は、なかなか手が出ない値段ですが、一つの芸術作品として、ぜひ見るだけでもおすすめです。

These enchanting wood grain-like patterned works are made through a metalworking technique called mokume-gane, developed some 400 years ago in the gold, silver and copper-abundant Akita prefecture. Different metals are layered together to create the effect. Used for sword and armor adornments in the Edo period, today mokume-gane necklaces and rings in particular are popular, but perhaps a little expensive for students. However, please have a look at these amazing works of art, even if you can't buy them!

日本酒 / Sake

秋田県はおいしい日本酒で有名です。実は38の醸造所もあります。日本酒はおいしいだけではなくて、肌を滑らかにするそうです。ぜひ日本酒で作られた化粧品も探してみてください。

Akita is known for rice farming and delicious sake! Akita prefecture has as many as 38 breweries. Not only does the sake taste good, it supposedly makes your skin smooth, so try looking for sake-based skin products too.



食べ物とお菓子 / Akita's food and snacks



秋田でしか買えない食べ物のお土産もたくさんあります。きりたんぼや、金萬（小さいケーキ）、もろこし、さなづら、秋田犬の形をしたビスケットやなまはげがプリントされたクッキーなどいろいろあります。

どこで買えますか？ いろいろところで買えますが、秋田駅のTOPICOにはたくさんおいしそうなお菓子があります。イオンモール秋田の地下でも買えます。

If you're looking for prefecture-specific food and snacks, there is of course kiritanpo, as well as morokoshi, a small cake called kinman, and sanazura. Other than that, there's a plethora of Akita dog or namahage-themed cookies and biscuits to be bought.

Where to buy: These are available in many places, but Topico at Akita Station is a good bet. The basement of Aeon Mall is another good place to look.



服 Clothing :

日本では、「フリーサイズ」の服がたくさんあります。ウエストがゴムになっているもの、また他のサイズもあります。ユニクロやGUは、他のお店よりも少し大きめの服が多いです。H&Mや、F21、Nextなどヨーロッパや北米のブランドもあります。このようなお店は、東京、大阪、京都など大きな町にあります。

One-size (OS): looser fit, with elastic waist in skirts, variety of sizes. Uniqlo & GU have much wider sizes than other boutique stores. Popular chain stores from North America & Europe have locations in major Japanese cities such as Tokyo, Kyoto, Osaka, etc. Stores like H&M, Forever 21, Next, American Eagle, Zara, etc.

TIP: Clothing sizes here are smaller than what you're used to, so going up a few sizes from your normal size is something worth trying!



JPL305S19 ブライオニー



GU: ユニクロのように、GUの服はとても安いですよ！その色々なカジュアルウェアやスタイルは若い人にとって、人気です。（トップスは5 USD～。20 USD以下のジーンズも！）

Like UNIQLO, GU's prices are on the low budget scale. It has various casual wear and styles to browse from, which are incredibly popular with younger people. (T-shirts as low as \$5, and jeans coming under \$20!)



ユニクロ: 良質の安い服を想买いなら、ユニクロに行くべき場所ですね。ユニクロは色々なスタイルやコラボレーションをしています。少年ジャンプや、ディズニー、ポケットモンスターのようなキャラクターとのコラボレーションもあります。

If you want to buy affordable, good quality clothes, then UNIQLO is the place you'll want to go!

UNIQLO has an array of styles and collaborations, ranging from Shonen Jump, Disney, Pokemon, and so much more.



Shoes

靴 Shoes:

日本の靴のサイズは、CM（センチ）または、S、M、L、LLのサイズになっています。お店においてある靴のサイズで、一番大きいものは、LLまたは25CMです。（ヨーロッパサイズで42、UKサイズで8.5）これ以上大木サイズを日本で見つけるのは難しいので、サイズの大きい人は靴を多めに持ってきてくださいね。

Shoe sizes are usually listed in cm, or as Small, Medium and Large. The largest shoe size you may find in stores is 25cm, or a US Women's size 9 (European size 42, & UK size 8.5). Finding large shoe sizes in Japan can be difficult, so bringing shoes is a better idea.

TIP: Try looking at the Men's shoes, you'll never know what you'll find.



Anime goods

いろいろな店にアニメやマンガやキャラクター商品がありますが、次の店は、本やアニメ商品がおいてあります。

Most stores have character and anime goods. However, there are stores that are dedicated to anime and otaku goods, or just have much more than usual. This page will talk about 3 such stores. One dedicated to otaku goods, one that has a lot of otaku and character goods, and one that usually has a lot of manga.



Animate

Animateには、「オタク」向けの商品があります。アニメ、マンガ、アイドルグッズ、そして、キャラクター商品があります。

Animate is amazing if you want anime, manga, game, idol specific things. It's a haven for those that are super into anime, and those who are just into a specific series. Akita has an Animate located near the Akita station. Like previously mentioned, Animate has all sorts of different genres of manga and light novels. They have J pop and anime idol goods, anime DVDs, anime CDs, drama CDs, games, and character goods from your favorite current and maybe not so current series.



It is not the largest Animate you will come across if you travel around Japan, but it still has a lot. Also, the store will have sheets of paper connected to pictures of items you can buy. For this store, you will give the cashier the paper, you will purchase it then, and the store will order it for you. They will then contact you when they have it, so you can travel back and procure your item.



万さい堂 Mansaido

万さい堂には、中古のものや、新しいの「オタク」向けの商品があります。

Mansaido is a place that has more than just character goods. However, we will only touch on character goods here. This place has used and new items you can buy. It has a lot of character goods that are not just anime and manga, but also cartoons. Because some things are used, you will get them at a better price than if it was new. The used items are usually so well taken care of that they almost look new, which is even better.



Bookoff



BOOKOFFは日本で、一番大きい古書店のチェーン店です。本・マンガ・CD・DVD・ビデオゲームなどを売っています。秋田市のドン・キホーテの二階、BOOKOFF・PLUSという店があります。ほかのBOOKOFFと違うところは、アニメのフィギュアや、ポケモンカード、洋服、家電まで売っているところです。店内の商品は安いです。そして、買い物しすぎてしまって、何か売りたいものがあるときは、BOOKOFFは買取もしてくれます。(でも、払い戻しの金額はあまり期待しないでくださいね。)

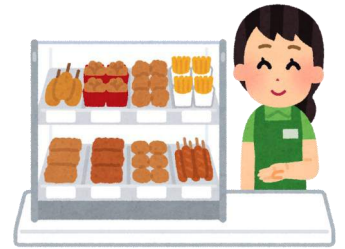


Bookoff is Japan's largest chain of used bookstores, selling books, manga, CDs, DVDs, and video games. On the second floor of Akita's Don Quijote, there is a Book Off Plus, which also sells anime figurines, pokemon cards, clothing and home appliances. Everything is quite affordable, and if you happen to buy too much, worry not! Because they gladly buy your old things (just don't expect to get too much back).



コンビニとATM/convenience stores and ATMs

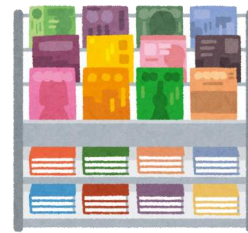
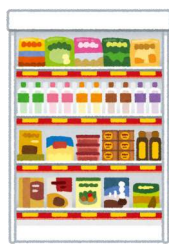
コンビニは日本でどこでもあります。コンビニにたくさんの商品があります。また、外国のカードも使えるATMがあります。日本で、ほとんどのATMは日本のカードだけしか使えないので、コンビニのATMは便利です。7イレブンと、LAWSONと、family martというコンビニが一番人気です。AIUから近いところは、QRコードをスキャンしてみてください！



Convenience stores are everywhere in Japan, including Akita. These are very useful for your time in Japan. They have many things including office supplies, toiletries, cutlery, food, and etc. Convenience stores have all types of foods. There are the hot ones in the displays you need to ask the store clerk to get. There are cold foods like sandwiches. There are also meals like bento and bowls that you buy, and then can heat in the microwave they have.



The most useful thing they have that will help you tremendously while walking around is the international ATMs. You will find Japan is largely a cash-based society. There are big chain shops that will take cards, but many places only take cash. The upside is convenience stores have ATMs that will take your card. The three convenience stores you will see the most will be 7-11, Lawson, and Family Mart. Getting money is not the only thing you can do. You can buy tickets to places like Disneyland there.



ダイソー Daiso:



ダイソーは、日本で人気の店です。安くて色々な品物があります。例えば、家庭用品、趣味/クラフト用品、食品などもあります。ほとんどの商品が100円（税抜き）です。

Daiso is a really popular store in Japan. It's ideal for people who are on a budget since it provides all the typical necessities you need in life, ranging from cutlery and tableware, household goods, hobby/craft essentials, food, and so much more! Everything is typically around the 108 yen mark (these items won't have a price label), but there can also be more pricier items in store (the different price will be labelled on the product when needed). You can find a Daiso anywhere you go, they're not that difficult to miss.

あきたけんりつびじゅつかん
秋田県立美術館

Akita Museum of Art

芸術に興味がある人は、秋田県立美術館がおすすめです。

この美術館は2012に建てられました。安藤忠雄という国際的な建築家によって建てられた美しい建物です。

秋田県立美術館は、秋田に住んでいる人ならだれでも気軽にアートを楽しむことができます。

Are you interested in art? If so, visit the Akita Museum of Art! This museum was established in June 2012 by the international architect Tadao Ando. The goal of this museum was to not only create a space for people to access and view art easily but also to be able to have a space for people show their own artwork!

If you appreciate fine art, or just enjoy looking at it, this museum is a great place to go!



営業時間：10:00-18:00(通年)

料金：大人 310円(250円)

大学生 210円(170円)

高校生以下 無料

住所：秋田市中通1丁目4-2

Open: 10:00-18:00 (Opening hours may be extended during some events such as the Kanto Festival.)

Open year round (It may be temporarily closed for maintenance.)

Admission Fee :

Adults 310 yen (250 yen)

College students 210 yen (170 yen)

High school students or under Free

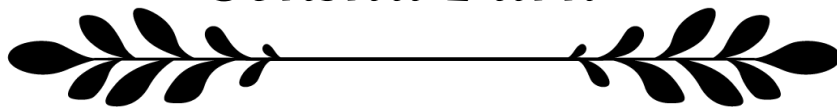
(The prices in brackets are for groups of 20 or more)

Address: 1 Chome-4-2 Nakadori, Akita, 010-0001

せんしゅうこうえん

千秋公園

Senshu Park



千秋公園はJR秋田駅から10分です。

公園以前はお城でした。慶長7年(1602年)から、明治2年(1869年)まで、日本の氏族の一人である佐竹氏のお城でした。佐竹氏は古い歴史を持つ大名です。公園の中にある佐竹史料館に行くと、佐竹家の歴史がわかります。今残っているお城は、もともと本丸(お城)を守るための武器をしまっておいたところです。

Senshu Park is 10 mins away from JR Akita Station by foot.

It was built on the location of Kubota Castle, the castle of the Satake clan (one of the Japanese samurai clans). This clan governed Akita city from 1602 to 1869 (Edo Period). You can visit the Satake Historical Material Museum for more information about the Satake clan. The castle we see now is actually one of the eight turrets for the main castle.

園内には日本庭園があります。春は桜、夏は蓮の花、秋の紅葉、冬の雪景色など、一年中楽しむことができます。公園の中には、茶室もあります。昭和28年(1953年)に建てられた、「宣庵」という茶室で、ここで茶会(ちゃかい/さかい)も行われます。

園内には、神社が三つがあり、一番大きいな神社は彌高(いやたか)神社、明治14年(1881年)に建てられました。よく、日本の伝統的な神前結婚式も行わ

In the park, you can see traditional Japanese gardens along with beautiful seasonal scenery. In the spring you can see sakura blooming, lotus in the summer, red autumnal leaves in autumn and snow in the winter. There's also a traditional tea room called Senan that you can visit. It was built in 1953 and can be rented out for Sado events (traditional tea ceremony).

There are three shrines in Senshu Park. The biggest one is called Iyatata Shrine which was built in 1881. Sometimes traditional Japanese wedding are held here.



千秋公園の園内は終日開放しています。

久保田城御隅櫓

住所：秋田県秋田市千秋公園

休業日：12月から翌年の3月31日まで

営業時間：午前9時～午後4時30分

(市立小中学校の夏季休業日：午前9時～午後7時)

料金：一般100円(団体80円)

高校生以下 無料

※団体は20人以上から。受付にお申し出ください。



Senshu Park opens all day

Turret of Kubota Castle

Address : 1-39 Senshūkōen, Akita-shi, Akita-ken

Closed : December 1st ~ March 31st

Open : 9:00 ~ 16:30

(During municipal elementary/junior high schools' summer break : 9:00 ~ 19:00)

Admission Fee : Adult 100 yen (Group 80 yen)

High school students or under : Free

※Groups with over 20 people, please contact our front desk.

佐竹史料館

住所：秋田市千秋公園1-4

開館時間：9:00-16:30

休館日：年末年始(12月29日～1月3日)および
展示替え期間

入館料：一般100円(団体80円)

高校生 50円(団体40円)



地図・map

Satake Historical Material Museum

Address: 1-4 Senshūkōen, Akita-shi, Akita-ken

Open: 9:00-16:30

Closed: The end/beginning of the year
(December 29th~January 3rd)

During the change of the exhibition

Fee: Adult 100 yen (Group 80 yen)

High school students 50 yen (Group 40 yen)

彌高神社

住所：秋田県秋田市千秋公園1番16号

営業時間：境内自由

定休日：無休

料金：境内自由に入れます(無料)

Iyatoka Shrine

Address: 1-16 Senshūkōen, Akita-shi,
Akita-ken 010-0876

Open: Opens all day

Admission Fee: Free



地図・map



なばかみてん
那波紙店

Naba Paper Shop

那波紙店は明治11年(1878年)に創業した古い店です。この建物は、明治時代(1868年~1912年)に建てられた建物として、国の指定有形文化財です。ここでいろいろな和紙と紙製品があります。どれを買うかまよってしまうときは、お店の人に聞きましょう!店内では、和紙を広めるために、和紙で作ったクリエイティブな作品を展示しています。



Naba Paper Shop opened in 1878 (Meiji Period), the building itself has over 100 years' history, and is one of the National Cultural Properties. You can see the traditional Machiya, a building combining living space with shop, by visiting this place. In the paper shop, there are lots of different kinds of Washi, along with other stationeries.

Washi is similar to ordinary paper, but relies heavily on manual methods to produce. It is traditionally the winter work of farmers to supplement their income. Cold running water is essential to the production of Washi. Cold inhibits bacteria, preventing the decomposition of the fibers, and also makes the fibers contract, producing a crisp feel to the paper.



住所:秋田市大町4丁目3-35 那波紙店

営業時間:月~土曜 9:30~17:30

休業日:日曜・祝日

公式サイト:<http://naba-net.co.jp/>

Address : 4-3-35 Omachi Akita

Open : 9:30-17:30

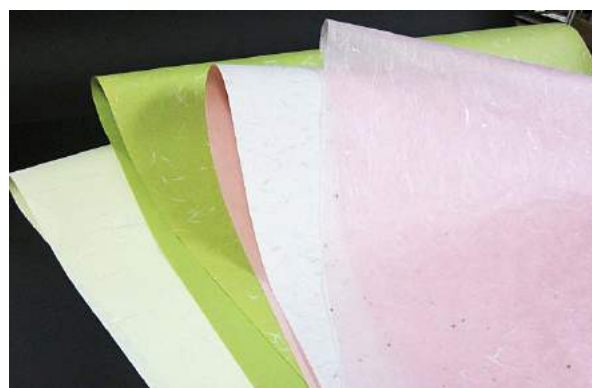
Closed: Sunday, National Holidays, Bon
Holidays (several days in the middle of
August)

Access from Akita Station: 15 minutes on
foot, 5 minutes by car

Official Website : <http://naba->



地図・map

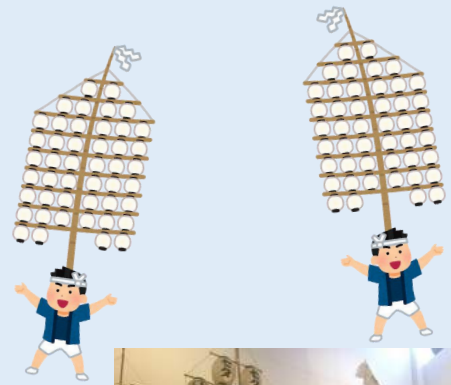


JPL305S19 エスター

Akita City Folklore and Performing Arts Heritage Center



みんぞくげいのうでんしょうかん
民俗芸能伝承館



Come to the Akita City Folklore and Performing Arts Heritage Center and learn more about the traditional arts and events of Akita, including a large amount of Kanto history! You can watch performance demonstrations of Kanto that are offered from April to October, 1:30 pm to 2:10 pm on Saturdays, Sundays and holidays. After these performances you can try kanto yourself or even try on the Kanto costume! Next, you can test out your rhythm on a taiko drum inside the museum! Enjoy learning about Akita's folklore and performing arts while experiencing them for yourself!

民俗芸能に興味がありますか?でしたら、ここがおすすめてです。

ここでは、秋田の民俗芸能について色々^{かんとう}と学べます。特に、竿燈の歴史について詳しく学べます。竿燈に興味がある人は、ぜひ!

四月から十月まで竿燈^{じつえん}の実演(demonstration)が見られます。土曜日と日曜日と祝日に13:30から14:10まで行われます。実演を見た後で、みなさんも竿燈を持ち上げることができます。ぜひ体験してみてください!それから、太鼓をたたくこともできますよ!民俗芸能伝承館で、秋田の民俗芸能を楽しみましょう!



Walking from Akita Station? Scan this QR Code for Directions!

秋田駅からの行き方です!



Open: 9:30 am -4:30 pm

Closed: December 29 - January 3

Address: 1 Chome-3-30 Omachi, Akita, 010-0921

Admission Fee: Admission Fee 100 yen (includes the City Folklore and Performing Arts Center and the Kaneko Family Residence)

Common Viewing Fee: 250 yen (includes a viewing of the City Folklore and Performing Arts Center, Kaneko Family Residence, and the Red Brick Local um)

営業時間: 9:30-16:30 竿燈実演:4月-10月(土曜日、日曜日、祝日)13:30-14:10

休み:12月29日-1月3日

住所: 秋田県秋田市大町一丁目3番30号

料金: 100円(民俗芸能伝承館と旧金子家住宅)

250円(民俗芸能伝承館と旧金子家住宅と赤れんが郷土館)



JPL305エマ

Red Brick Local Museum



赤れんが郷土館



If you purchase the Common Viewing ticket at the Akita City Folklore and Performing Arts Heritage Center, entrance into the Red Brick Local Museum is included! This building is great for anyone interested in history or impressive buildings. The Red Brick Local Museum was designed by Akita Prefecture architect Naoaki Yamaguchi. You can see that Yamaguchi designed this building not only with Japanese style in mind, but he was also heavily influenced by the Renaissance. As a result, this building is a unique mix of Western and Japanese architecture in Akita!

Inside, you can visit many different rooms. As this building was a bank in the past, you can explore the former banking rooms and old vaults! Come check out this interesting building to see exceptional architecture and snap a quick picture for your Instagram or Facebook!

赤レンガ郷土館は、古い建物や、歴史に興味がある人におすすめの場所です。秋田の「山口直昭」というひとによって建てられました。ここは、以前は銀行して使われていました。ですから中に入ると、銀行のような作りになっています。過去には赤れんが郷土館が銀行でした。それで、赤れんが郷土館の中に銀行みたいです。

赤れんが郷土館はルネサンス時代の建物みたいです。日本でルネサンスのような建物とは、面白いですね!赤れんが郷土館の中にたくさんの部屋があります。旧書庫や旧金庫室なども見学できます。古い建物や、歴史は好きな人は全部楽しんでくださいね!ここは、インスタ映えするスポットがたくさんありますよ!



Scan QR Code for Directions from Kaneko Family House! 旧金子家から赤れんが郷土館までの行き方です!



Open: 9:30-16:30

Closed: December, 29 - January, 3

Admission Fee: 200 yen (if you purchased the Common Viewing Fee ticket at the Akita City Folk Performing Arts Heritage Center the cost is 250 yen including a viewing of the Folk Performing Arts Heritage Center, the Kaneko Family House, and the Red Brick Local Museum)

営業時間: 9:30-16:30

休み: 12月29日-1月3日

住所: 秋田県秋田市大町3-3-21

料金: 200円、250円 (民俗芸能伝承館の共通観覧料チケットを買えば。このチケットを買えば、民俗芸能伝承館と旧金子家住宅と赤れんが郷土館に行けます。)

JPL305エマ



Kaneko Family House



旧金子家住宅



Right next to the Akita City Folklore and Performing Arts Heritage Center, you can visit the Kaneko Family House and store. Here you can see the traditional architectural style of the late Edo period! Inside, you can see the historical design of the main building and the connected clothing store that operated from 1854 to 1975. Enjoy your visit while learning about the history of this building and the feeling as if you were transported back in time!

民俗芸能伝承館のあとは、旧金子家がおすすです。旧金子家は、民俗芸能伝承館のすぐ隣にあります。ここで、伝統的な江戸時代の商家(しょうか)が見られます。この家は、もともと呉服店(きものを売っている店)でした。1854年から、1975年まで、実際にお店として使われていました。歴史的な建物をぜひご覧ください。



Open: 9:30 am - 4:30 pm

Closed: December 29 - January 3

休業日: 年末年始(12月29日~1月3日)

営業時間: 午前9時30分~午後4時30分

料金: 民俗芸能伝承館に入館された方は無料で観覧できる



Walking from Akita Station? Scan this QR Code for Directions!

秋田駅からの行き方です

JPL305エマ

Selion Tower Area

セリオンタワー周辺

Selion Tower

セリオンタワー



Observation Room (5F) - 9:00 to 21:00

Admission Fee: Free

Address: 1 Chome-9-1 Tsuchizakiminatonishi, Akita, 011-0945

営業時間: 展望室 (5F) 9:00-21:00

料金: 無料

住所: 秋田県秋田市土崎港西1丁目9-1

The Selion Tower is 143 meters high! Head to the top observation room to see a large panoramic view of Akita City and the Sea of Japan! With free admission, it is a great spot to stop and see an amazing view of Akita City!

セリオンタワーは143メートルです! 展望室からは秋田市が見渡せ日本海などきれいな景色が楽しめます! しかも無料です!

Selion Garden

セリオンガーデン

On the 1st floor of Selion Tower, stop by the Selion Garden! Pick up famous Akita foods, such as Kiritanpo or Hatahata! There are also many souvenirs available here! Stop on by the before heading up or on the way down from the observation room!

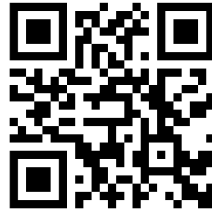
展望室に行く前でも、後でも、1階にあるセリオンガーデンに行くこともお忘れなく！ここでは、秋田の名物がたくさん売っています。きりたんぼ、ハタハタ、など秋田のお土産もたくさんあります。

(1F) Open: 9:00-18:00

Summer Season: 9:00- 19:00,

営業時間: 9:00-18:00

夏期 9:00- 19:00



Selion Area Website

Inside Selion Garden



Selion Lista

セリオンリスタ

セリオンタワーの隣には、セリオンリスタという屋内公園があります。セリオンリスタは公園です。雨の日でも、雪の日でも、建物の中にある公園に座ってのんびりできますよ。

Right next to the Selion Tower, relax and enjoy the Selion Lista. This is space is an indoor green area park. It is a great spot to sit, relax, and enjoy!



Views from
the top of
Selion
Tower

Selion Area Access

From Akita Station, take the Ou Line to Tsuchizaki Station. From Tsuchizaki Station it is about a 20 minute walk.

秋田駅から奥羽(おう)線に乗って、つちざき駅で降ります。つちざき駅から20分ぐらい歩いていけます。



営業時間: 9:00-18:00

Open: 9:00-18:00

JPL305 S19 ダニカ

Akita Teramachi—The Street of Temples



秋田寺町



Do you like Japanese architecture? Are you interested in the religions in Japan? Have you prayed for academic success yet? Perhaps you just want a calm place to meditate?

In the middle of Akita City is a string of nearly 40 Buddhist temples surrounding a single street. There are a couple twists and turns due to the streets not all being perfectly uniform, but if you follow the path of greenery and temple-roofs, you'll find everything just fine. Located in the middle of the busy city, temples offer a sanctuary from the hustle and bustle of daily life.

Many of the temples along this street have their collection boxes inside the main hall of the temple - all the better with how much it rains in Akita. If you want to pray, at some temples you must take your shoes off before entering the sacred space because they don't want to bring mud and dirt inside.

秋田に、お寺がたくさん集まっているエリアがあるのをご存じですか？ここには、40くらいのお寺があります。

お寺が全部御朱印があるわけではありません。御朱印がある寺をリンクで見えます。いつも開いているわけではないので、もし御朱印が欲しかったら、事前にお寺に連絡してください。

注意！

お寺には、中に入れるお寺もあります。秋田は、雨がよくふるので、中に入るときに靴を脱がなければならないお寺がほとんどです。



Oomoriyama Zoo

大森山動物園



Oomoriyama Zoo is the most famous zoo in Akita Prefecture. Located roughly 20-30 minutes by train or bus from Akita Station, this zoo has many different fun and exciting animals to see. If you are lucky, you might be able to watch during feeding time.

Set aside at least half a day to explore this zoo, as it has not only cute animals, but a cafe and a gift shop with plenty of cute souvenirs. There is even a place where you can purchase food and feed it to a variety of animals!



大森山動物園は、秋田駅から、バス、または電車とバスで20-30分のところにあります。秋田県内で一番人気がある動物園です。

かわいい動物を間近で見ることができます。カフェがあるのでご飯を食べられます。お土産もたくさん!一日中楽しめますよ。動物にエサやりたいけんができます!



Bus/バス: 500円

Akita Station West Exit

Bus Terminal spot #7,

take the #712 Shinya (新屋) Line

秋田駅前バスターミナル西口のりば7番線

ー 712新屋線

Price:

Adults: 720yen

High school and under : free

料金:

大人:720円

高校生以下:無料

The zoo's hours vary depending on the season.

Winter (Jan-Feb): 10am-3pm Sat, Sun, Holidays

Summer (mid-Mar - Dec): 9am-4:30pm every day

季節によって、開園時間が異なります。

冬(1月~2月):10時から三時まで 土・日・祝

夏(3月~12月):9時から四時半まで



Foodie Finds

Savor the flavors of Akita!

From freshly brewed coffee, to a wonderful variety of noodle or rice dishes, to locally made creamy ice cream, Akita has it all! Akita Station has access to some of the tastiest food spots in the prefecture. Whether you're looking for a quick bite for lunch, a good dessert, or want to know what the locals eat, this map will guide you on a delicious Akita food tour you'll wish you had more room in your stomach!

コーヒー、麺、ご飯、ソフトクリーム、など、秋田には全部あります！秋田駅の周りには秋田県の中で一番美味しいレストランが集まっています。このガイドは美味しい料理をご紹介します。考えるだけで、お腹が空いてきますよ！

さあ、秋田駅周辺にごはんを食べに行きましょう！



徒歩45分



Akita Museum
of Art

徒歩10分



徒歩20分



Asahi River

Located next to
Riverside!

川沿いにあります！



This QR code is linked to the Google Map.

Don't you want to give it a try?

グーグルマップにリンクしています。

ぜひ使ってみてください！



Cafes and Bars

A Nagahama Coffee

B 08Coffee

C Raha' Bar Back Drop

Bakery and Dessert

D La Vie France

E Café Pamplermousse

F Sweets Paradise

G YUWA Milk Stand

Senshu Park

徒歩 5分

Chuo-dori Street

Akita Station



Japanese Food and Dessert

- H** Honke Abeya
- I** Suehiro Ramen
- J** Mugendo

Western Food

- K** Nakadori Satisfaction
- L** Soupholic
- M** Artichoke



Coffee Shops

Nagahama Coffee

Nagahama coffee is a prime example of what a New Wave coffee shop should be. Specializing in light roasts and bringing out some of the lighter notes their coffee has to offer, Nagahama has done a successful job in creating an atmosphere where they can maintain great quality control, while still being very convenient for customers to visit. They are also very skilled in latte art, so if you're looking for a surprise, be sure to give this store a try.

秋田駅の西口駅前にナガハマコーヒーというカフェがあります。ここのコーヒーはとても美味しいです。

特にカフェラテがおすすめです。



08coffee



08Coffee has a more traditional idea of what coffee culture should be. Here you can experience old school dark roast coffee made in a professional manner. Their coffee focuses on bringing out more robust flavors and is served with very simple presentation. The coffee shop is a rustic design, and is a great place to study if you find yourself on the far end of town.



秋田市の西口に本当に美味しいコーヒーショップがあります。自家焙煎のコーヒーを楽しめます。ここのショコラ！！ショコラ！！というブレンドが特におすすめで

Bars

Raha' Bar Back Drop

Near Akita City's river Raha' Bar Back Drop is hidden in a little ally. The Bar only fits about 6 people, but also has a room for small groups on the second floor. This bar is interesting because of its wide variety of authentic Iranian drinks and snacks. The bar is quite interesting, and is both Japanese and English friendly.



秋田市に珍しいバーもあります。川反エリアでイラン人が経営しているバーがあります。川反エリアでイラン人が経営しているバーがあります。バーテンダーは、英語と日本語が話せます。

Famous in Akita

When you think of Akita these following foods are a must try!

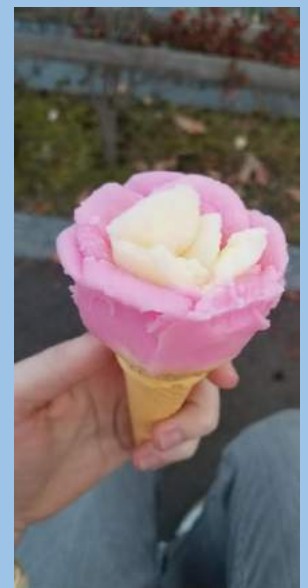
Kiritanpo | きりたんぽ

Baba hera | ババヘラアイス

Inaniwa udon | 稲庭うどん

Hatahata Fish | ハタハタ

Komachi Rice | こまち 米



Japanese Food

Want a taste of Akita specialties in a restaurant that takes you back in time? Don't let the normal exterior of the restaurant fool you. Inside is a beautifully decorated eating area. Enjoy inaniwa udon, tempura, kiritanpo, hatahata, and more!

Also enjoy the café next door specializing in sweet Japanese treats!



稲庭うどんを始め、天ぷら、きりたんぽ、はたはた、など美味しい特別の料理を楽しめます。暑い日には、冷たい稲庭うどんがお勧めです！

となりにカフェもあります！



Honke Abeya | 本家あべや

Fact check: Akita has one of the best chicken breeds in Japan known as Hinai chicken. So of course you have to visit 'Honke Abeya' to try once in a lifetime Oyakodon (chicken and egg bowl). Here, every menu includes Hinai chicken, which means every menu will leave you wanting for more. Don't forget to try 'Hinai Chicken egg flavored ice cream' on your way out!



秋田は、比内地鶏で有名なのはご存知ですか。秋田来たら、本家あべやの親子丼を食べてみてください。口コミでは、「今まで食べた親子丼の中で一番おいしい！」とたくさんコメントされています。あべやのメニューは、全部、比内地鶏が使われています。デザート「比内地鶏の濃厚たまごソフトクリーム」も忘れずに！



Suehiro Ramen

秋田市民に一番おいしいラーメンは？と聞くと、「やっぱり末廣でしょ。」という答えが返ってきます。秋田駅から、2分ぐらい歩いて、着きます。いつも込んでいますから、並ぶかもしれません。でも、ならんでも後悔しませんよ！ラーメンもいいですが、卵の黄身がのったチャーハンもおすすめ！



If you ask the locals of Akita their favorite ramen place it is without a doubt Suehiro ramen! With just a two minute walk from the station it's easily accessible but make sure to go at a time it won't be crowded! Try ramen with different broths including miso and try their fried rice topped with an egg yolk!

Western Food

Nakadori Satisfaction



If you are looking for homemade burger and fries, 'Nakadori Satisfaction' is your place. The restaurant's nicely toasted bun topped with grilled beef and crispy fries is the perfect combination you have been looking for. They use Akita's very own beef brand, Nishiki Wagyu, in their burger so please visit to try their Akitan burger!

ホームメイドバーガーとフライドポテトが食べたい時には、中通サディスファクションがおすすめです。このビーフバーガーは、焼き立てのバンズに、肉汁たっぷりのお肉で、パーフェクトなコンビです！クリスピーフライドポテトもとても美味しいです。秋田の錦牛を使っている秋田のオリジナルバーガーを、中通サディスファクションでぜひ食べてみてください！

Artichoke

When you open the door to 'Artichoke', Italian bistro specializing in pasta, you will be surprised to find yourself in Rome! Enjoy all kinds of Italian cuisine pasta, risotto, and pizza in romantic Italian atmosphere. Remember, holiday in Rome is just 4 minutes away from Akita station!



アーティーチョークはパスタが特においしいイタリアンです。店内は、まるでローマにいるのでは？と思えるくらい素敵な雰囲気です。パスタを始め、リゾット、ピザなどイタリアンを堪能してください。忘れないで！「ローマの休日」は、秋田駅から徒歩4分。

Soupholic



Soupholic is all about being healthy and local. Made from local ingredients, you can get to taste delicious homemade soup from all over the world. Along with the soup, flavory bread and crispy fries are also served. Modern and classy atmosphere is also what makes the store so special. Let's all get soupholic!



スープホリックは、秋田産の食材を使って、健康によいスープを提供しています。ここでは秋田の食材で作った世界のスープが楽しめます。他にも、モチモチのパンとクリスピーフライドポテトもおすすめです。モダンなインテリアも、スープホリックの魅力の1つです。皆さんもスープにのめり込みましょう！



Bakery and Dessert



Sweets Paradise

Want a sweet deal? How's an all you can eat dessert buffet? This buffet lets you choose the amount of time you stay and whether you would like beverages or ice cream as an extra bonus. There are lunch and snack options but if you have a sweet tooth this is the paradise for you!

ここは、食べ放題のお店です。サラダ、スープ、カレーなどもあります。そして、ケーキを始め、色々なおいしいデザートもあります。



YUWA Milk Stand



Don't you want to try taste of happiness in the land of snow? Then, you must visit 'YUWA Milk Stand' located in the 1st floor of Topico near Akita Station. Here, you can try milk ice cream made from milk produced in Yuwa, Akita. You won't help but smile the instant you taste 'Milk Ice Cream from Land of Snow', the best-selling menu of the store.

雪国で幸せの味を味わってみませんか。

秋田駅トピコ1階にある「ユウワミルクスタンド」がおすすめです。ここでは秋田市雄和産の牛乳で作られたミルクソフトが食べられます。オススメの「雪国ミルクソフト」を味わると、幸せすぎて笑ってしまうほど!



Bakery and Dessert



La Vie France

France in Japan? Located at the East Entrance of the station, this bread shop is perfect for lunch. Choose from freshly baked bread both sweet and savory!



日本で「フランス」を楽しみましょう！
秋田駅東口にあるこのパン屋さん、昼ご飯におすすめです。パンは、毎日お店で焼いていて、甘いパンや、しょっぱいパンまで色々あります！

Café Pamplemousse



One of the most popular pancake houses in Akita, this cafe serves thick pancakes in an assortment of flavors! Additionally, try delicious coffee, tea, and other beverages. It can get a little pricey but it is a great for a special occasion or to treat yourself!



秋田県で一番おいしいパンケーキと言えば、「パンプルムース」！
すこし、ぜいたくなランチになりますがパンケーキがお腹いっぱい食べられますよ。





<http://www.spa->

KOMACHI ONSEN

Near Round One, and

not too far from Akita

Station by bus, you can enjoy a relaxing day in one of the most **well-equipped onsen** in Akita city. Here you will also be able to enjoy other activities such as: get a **massage**, go **Karaoke** and from 1 p.m you can enjoy a **Japanese style cabaret** on the second floor of the hotel. A great opportunity to immerse yourself in Akita's local culture!

General Information:

- People with **tattoos** need to cover them with a bandage
- There are **6 open air baths**
- There are 2 saunas- a **mixed one** and a '**Theatre Sauna**' where you can enjoy watching TV

TIME: 2:00am – 5:00 am

- 10:00 am - 2:00 am

	3 hours	5 hours	Evening (23:00- 2:00am)	Free time (10:00am- 00:00)
Price				
Adult	650 円	800 円	950 円	980 円
Kid	500 円	600 円	950 円	700 円



<http://www.spa-komachi.jp>



こまち温泉

こまち温泉はラウンドワンの向かい側にあります。ここで温泉入ってリラックスしたり、マッサージをうけたり、カラオケをしたり、色々楽しめます。13時からホテルの2階で日本的なキャバレーシヨも楽しめます。

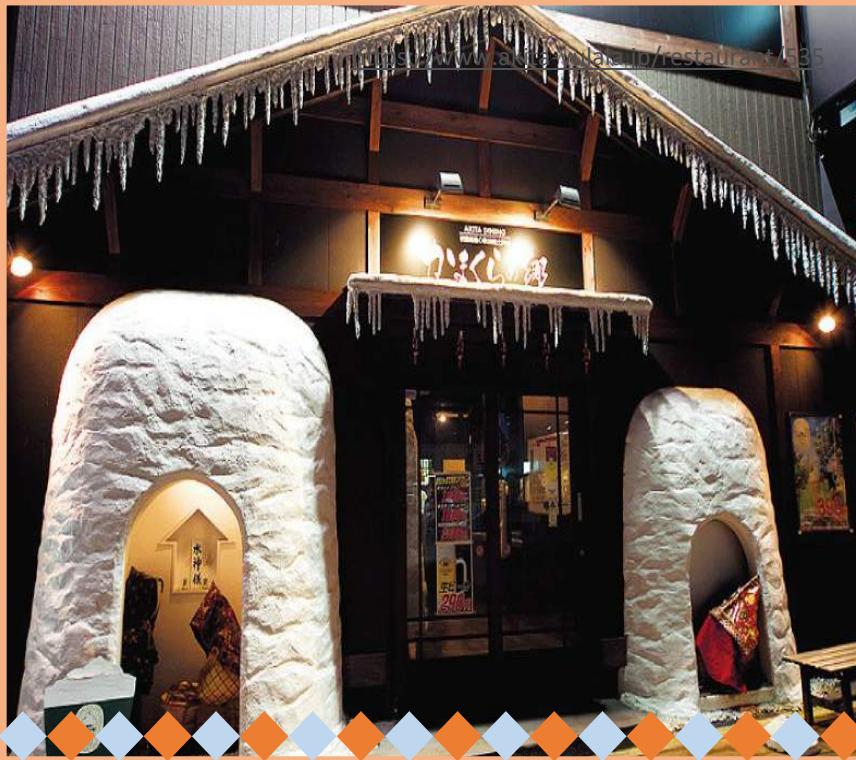
時間

- 深夜2:00～朝5:00
- 午前10:00～翌2:00

	3時間	5時間	深夜3時間	フリータイム
価格				(10:00～)
大人	650円	800円	950円	980円
子供	500円	600円	950円	700円

一般情報

- 入れ墨がある人は、絆創膏（ばんそうこう）テープなどで、タトゥーを覆ってください。
- 6種の露天風呂。
- 「シアターサウナ」というテレビを見られるサウナ。
- ミストサウナ
- タオルは、有料で借りられます。



時間
 毎日：17：00時～00：00時
 Time
 Every day: h17:00 – h00:00



かまくらの郷
 KAMAKURA IZAKAYA

Here at Kamakura Izakaya you can experience the vibrant atmosphere of a Japanese *izakaya* mixed with Akita's traditions. In fact, everything from the food to the decorations and the Namahage show, reflects Akita's local culture.

Moreover, only 3 min walk away from Akita station, is the perfect spot for enjoying a night walk in Akita city

価格：平均価格は約2900円



一般情報

- 秋田駅から3分
- グループ OK
- 毎日19：30時から「なまはげショー」が楽しめます。
- 記念日と誕生日にはなまはげからサプライズプレゼントもあります。
※ご予約時にお申し付け下さい。

General Information

- Easy access to Akita train station
- English Menu available
- group-friendly
- Every day, from 19:30 is possible to assist to the Namahage show
- If reserved for Birthdays or Anniversary there will be a surprise from Namahage.

秋田駅から、歩いてすぐの所に「かまくらの郷」という居酒屋があります。ここでお酒を飲みながら秋田の伝統的な「なまはげ」を見られます。かまくらの郷を、楽しんだ後、秋田駅周辺を夕方の散歩するのもおすすめです。



価格: 無料

Price: Free entry

時間

Time:

- 夜桜は : 18 : 30時から ~ 22 : 00まで
- 24時間

- Night cherry blossoms viewing: from 18 : 30 ~ 22 : 00
- Open 24 hours



千秋公園の花見

SENSYUU KOUEN NO HANAMI

Cherry Blossom viewing can be enjoyed also in Akita!

Because the city is situated in the North of Japan, this event takes place later in the year respect Tokyo or Osaka. Nevertheless, the beauty of Akita cherry blossoms will not disappoint you!

Since old times, the most traditional and popular spot to enjoy *Hanami* is 'Senshuu Kouen'. In fact, the landscape of the park mixed with traditional food stalls and local people, creates a vibrant environment for you to enjoy .

千秋公園は、秋田駅から歩いて15分くらいの所にあります千秋公園は、きれいな花が色々あることで有名です。秋田は日本の北にありますから、大阪や東京よりあとに桜が咲きます。そのため、毎年4月末に千秋公園でお花見が楽しめます。ぜひ千秋公園で花見ながら、色々な屋台店で食べ物を食べて、お酒も飲んでみてください。

一般情報

- 場所 : 千秋公園
- おすすめの時期: お花見 (4月中旬から4月末) 紅葉 (10月)
- 公園内でトイレ があります
- イベント時には、食べ物や飲み物の屋台が並びます
- 公園近くに駐車があります

General Information

- Where: Senshu Koen (Near Akita Station)
- Best time to go: Mid April ~ End of April.
- Toilets available in the venue
- Food stall and alcohol stall available in the venue
- Car parking available near the venue.



<https://rurubu.jp>

雄物川河川敷の花火

OMONOGAWA RIVERBED



<https://ganref.jp>

During the months of September, Akita city sky lights up with colorful fireworks. This event started recently in 2015, but it is already becoming a yearly event is held in Senshu park, and is very popular among local people.

Araya station 30min by bus or 7 min by train from Akita station at an affordable price of 190 yen more or less, is held the yearly event of Hanabi.

GENERAL INFORMATION:

- 7500 launches
- Postponing in bad weather
- No seats
- 5th for firework display in Akita Prefecture

TIME:

- h19:30 ~ 21:00
- * Time may be subject to change, please check the event page.

一般情報

- 打ち上げ数は7500発
- 悪天候の場合は延期
- 席は持になし
- 秋田県内で5位の花火大会です。

時間

- 19:30時~21:00時
- ※時間は変わるので、イベントのページを見てください。

毎年、夏に秋田市で花火大会があります。これは、これは、「雄物川花火大会」で、雄物川の河川敷で行われます。ここは、秋田駅からバスで20分ぐらいです。地元の就学生がデザインした「デザイン花火」も人気の花火大会です。



ENJOY KARAOKE

JPL305S19 アンディ

Karaoke カラオケ:

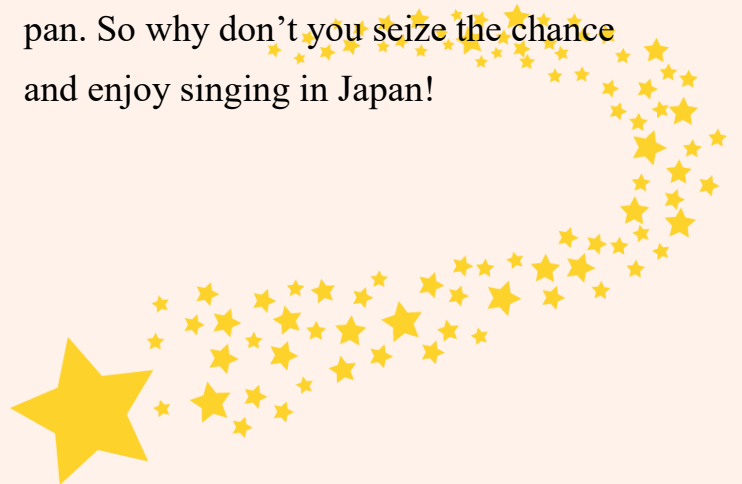
ちょっと時間ができたら、カラオケに行くのはどうでしょうか？秋田市には、色々なカラオケ店があります。そして、日本語の歌以外、英語の歌も充実しています。留学生同士で行っても大丈夫！洋楽が好きな人も十分楽しめます。

ストレス解消には、「ひとカラ」はどうですか？ひとりでカラオケすれば、人の目を気にする必要もないし、興奮して声がおかしくなってもいいし、ひとりの時間を楽しく過ごせます！ぜひ一度やってみてください。

If you are looking for Japanese Karaoke experiences, you can find several fine places in Akita city. Even if you don't know any Japanese songs, you can still find way more English songs than you expected to enjoy with friends for hours. Or, if you just want to enjoy time of singing alone and to relieve some stress, going to karaoke alone is totally okay here in Japan. So why don't you seize the chance and enjoy singing in Japan!

豆知識:「カラオケ」の由来

カラオケは「空（から）」と「オーケストラ」を略した言葉です。元々バンドマンの用語で、「歌手抜き」で練習しようという意味ですが、だんだん今の歌うための場所を提供している店という意味になりました。
～語源由来辞典より





←温泉華の湯

たちのそば →
Soba restaurant,
Tachinosoba



カラオケ広場 ジャンボ

一番のおすすめは、「カラオケ広場ジャンボ」です。秋田駅から徒歩20分です。週末も平日も、同じ値段なのは最高ですね。午後七時以前は200円/1時間(税抜)、ワンドリンクサービス付きです。人数が少なくても広い部屋が選べます。

平日はお得な学生パックもあるし、隣にはおいしいそば屋「そば処たちそば」とスーパー銭湯「華のゆ」もあるし、カラオケだけじゃなく、半日楽しめます。

駅から少し歩きますが、歌い終わってから、友達とゆっくり散歩しながら帰るのも、楽しいですよ！

Weekends Recommendation: Karaoke Jumbo

Only a 20 minute walk from Akita station, Karaoke Jumbo is the cheapest one on weekends. The price is always the same: 200 yen/1hr/person (before 19:00), with one-drink. Also, it is next to a Soba restaurant, Tachisoba, and the finest hot spring in Akita, Hana no Yu. You can enjoy time eating food and singing with friends after a day trip in Akita City!

JPL305S19 アンディ



(会員料金)		10:00~18:00	18:00~翌6:00
30分	学生	120円 (税込129.6円)	240円 (税込259.2円)
	一般	140円 (税込149.8円)	270円 (税込289.8円)
		■土・日・祝-50円UP (税込59.8円)	■土・日・祝-30円UP (税込39.8円)
		☑️ソフトドリンクバー無料	☑️380円で ソフトドリンクバー1杯 学生/一般 ソフトドリンクバー1杯 学生/一般
フリータイム	学生	550円 (税込584.4円)	980円 (税込1,024.8円)
	一般	650円 (税込684.6円)	1,280円 (税込1,324.8円)
		■土・日・祝-300円UP (税込684.6円)	■土・日・祝-400円UP (税込1,324.8円)
		☑️18時迄	☑️380円で ソフトドリンクバー1杯 学生/一般 ソフトドリンクバー1杯 学生/一般

(非会員料金) 一般会員料金より20%UP
カラオケ BanBan 秋田駅前店



←料金表

Pricing table

カラオケバンバン 秋田駅前店

歩くのが嫌いな人は、秋田駅のすぐそば、「カラオケバンバン」がおすすめです。平日は「カラオケ広場ジャンボ」よりちょっと高く、一時間240円(税抜き)ですが、ドリンクバーが付きます。そして、フリータイム制もあります。人数が多い時や、3時間以上歌いたい人は、フリータイム制がおすすめです。

ちなみに、ここは会員を登録しなければいけません、会員登録は簡単です。LINEですぐにできます。そして、建物や内装はちょっと古いので、明るい雰囲気です。歌い人は、ほかのところがおすすめです。

Too Lazy to Walk: Karaoke BanBan Akita Ekimae

Just a 5 minute walk from Akita station, Karaoke BanBan is not only the cheapest on weekdays, but also the closest one to the station. On weekdays, the price is 240 yen/1hr/person (before 18:00), with an all you can drink beverage bar. You can also choose the “all you can sing” package that allows you to sing up to 10 hours for only 550 yen!

However, the equipment is a little bit old, and it is required to join their membership by LINE, a mobile application, in Japanese. If you prefer a bright atmosphere, you will find the perfect place on the next page.



昼料金表 (Akita Ekimae Store)				夜料金表 (Akita Ekimae Store)				
料金種別	月～金曜日	土・日・祝・祝前日	料金種別	月～木曜日	金・土・日・祝・祝前日	料金種別	月～木曜日	金・土・日・祝・祝前日
一般料金	通常料金 250円	350円	一般料金	通常料金 600円	650円	学生料金	通常料金 350円	540円
	フリータイム 600円	950円		フリータイム 1300円	1680円		フリータイム 980円	1300円
小学生料金	100円	150円	小学生料金	150円	300円			

↑料金表 Pricing table

時遊館 秋田駅前店

「時遊館 秋田駅前店」は、秋田駅からすぐです。インテリアがきれいで、個室にはソファもあるので、雰囲気がとてもいいです。そして、最新の機種があるので、カラオケで動画を撮影できます。

ここは、ルームチャージが一番安くて、1時間100円（税抜）です。でも、350円以上のドリンクを注文しなければいけません。短い時間カラオケを楽しみたい場合、少し割高になります。ここも、フリータイム制があります。3時間以上歌いたい人は、フリータイム制がおすすです。会員登録が必要ですが、3分くらいですぐできます。

Finest Experience: Karaoke Jiyokan Akita Ekimae

Also a 5 minute walk from Akita station, Karaoke Jiyokan is well known for its fine interior design, nice sofa and bright space. Having the newest karaoke machine, which enables you to record your own covers, is the other main feature. The price is 100yen/1hr/person on weekdays, but one has to order a drink of 350 yen or the beverage bar for 500yen; therefore, it is recommended for those who want to sing for a long time.

They also provide the option of "All you can sing" for 300 yen, plus a fee for drink. Membership is required but can simply be done in 3 minutes. Recommended to those who are seeking an authentic Karaoke experience.

メモ：機種について/the different types of karaoke systems

JPL305S19 アンディ

カラオケに行く時、まず、希望の機種を聞かれます。いま、日本では「DAM」と「JOYSOUND」という2つの機種があります。DAMにしようか、JOYSOUNDにしようか、毎回迷っている人に、それぞれの特徴をお伝えします。 One of the questions that is always asked before doing karaoke in Japan is: which system do you prefer? JOYSOUND or Studio DAM? Here I list some notes as a reference for you choose the right one for you.



●DAM：伴奏の音質がいいので、本気で歌を歌いたい時にはおすすです。そして、採点が精密に行われます。歌に自信がある人は、一度採点をしてみてはいかがでしょうか。最後に、DAMはミュージックビデオを使うことが多いです。歌を歌いながら、好きな歌手のビデオを楽しめます。

Studio DAM is best known for its sound quality and its precise scoring system. For those who have confidence in singing, it is the best choice. Also, it contains lots of authorized music videos that allows you to enjoy karaoke visually as well.



●JOYSOUND：JOYSOUNDと言えば、なんといっても豊富な曲数ですよね。邦楽も、洋楽も、マイナーな曲でもあります。留学生の友達と一緒にいる時、色々なことばでカラオケが楽しめそうですね。

JOYSOUND, on the other hand, is well known for the number of songs it has: over 280,000 songs in several languages. Especially the songs of animations and VO-CALOID can be found easily in this system. It is the best choice for exchange students of different nationalities to enjoy songs in different languages.

Kanto Festival



One of the Tohoku region's three great festivals, the Kanto Festival takes place every year from August 3-6. The main attraction is the performers that balance long bamboo poles with paper lanterns attached. The poles come in different sizes, the largest being 50 kg with 46 lanterns. The night parades are held at Chuo Dori, about a 15 minute walk from Akita Station, while the daytime competitions are held at the Akita Museum of Art, about a 10 minute walk from Akita Station.



Admission: Free (reserved Seating 2000-3000 yen).



秋田竿燈祭り

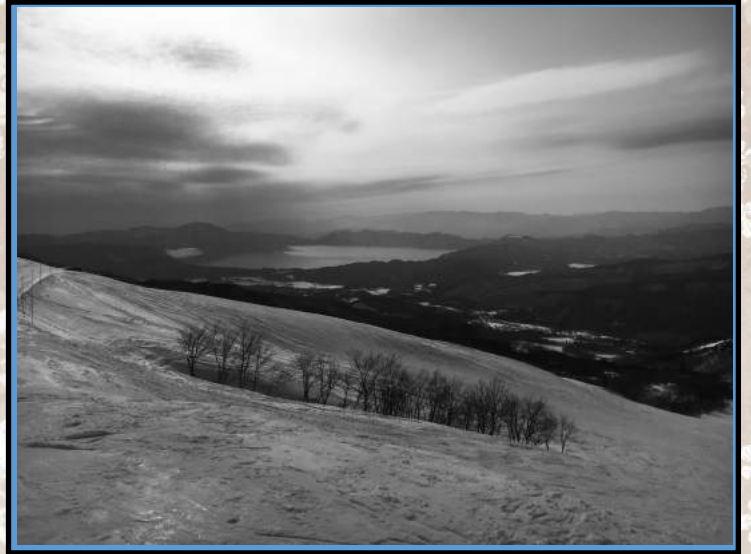
東北地方の三大祭りの一つ、竿燈祭りは毎年八月に三日から六日まで開催されます。竿燈はちょうちんが付いているさお竹を差し手が持ちます。さお竹は色々なサイズがあり、一番大きいのは50kgとちょうちんの46個です。夜のパレードは竿燈通りで、秋田駅から徒歩で15分ぐらいです。昼間の大会は秋田県立美術館の前です。秋田駅から徒歩で10分ぐらいです。

料金：無料（予約席：二千元から三千元）



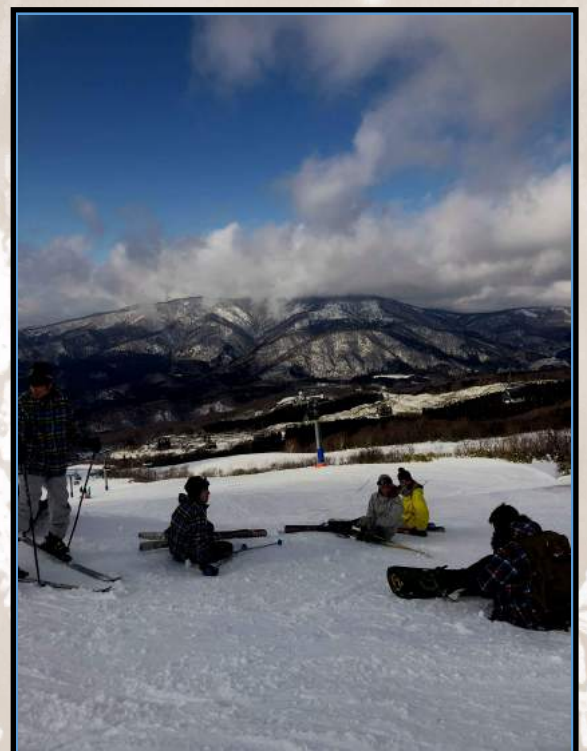
TAZAWAKO SKI RESORT

If you come to Akita in the winter, then expect to find snow. If snow activities are something that interests you, then you won't find a better place near Akita than Lake Tazawa. If a car isn't an option, then one can get to Tazawako via Akita Shinkansen in just under an hour. From the station there is a bus that will make a total of 13 trips up to the ski stop. Another option is the Airport Liner which will take you to Tazawako Lakeside.



***“Even if you’re as bad at snowboarding as Rylan,
you can still have fun at Tazawako.”***

-Ishi





田沢湖スキー場

冬に秋田に来たら、銀世界が楽しめます。ウインタースポーツが好きな人は、田沢湖がおすすめです。車がなくても、秋田駅から新幹線で一時間以内で行くことができます。バスは、田沢湖駅からスキー場まで、一日に13本出ています。

他の行き方もあります。秋田空港からエアポートライナーで田沢湖に行けます。

料金：一日（午前九時から午後四時まで）：大人4000円、中高生2500円、60歳以上2900円、小学生1000円。

レンタル：スキー/スノーボードセット4000

“ライランみたいに、スノーボード下手でも、たざわこはとてもたのしいです。”

一石

ROUND ONE

Whether you're looking for sports, an arcade, or karaoke, round One is where you can find it all. The all inclusive Mega-Pack will let you go use most of the facilities, excluding the sport pack, which can be added on for a small additional fee. Of course if you don't want to purchase the pack, activities such as the arcade, karaoke, bowling, etc. can be used exclusively as well. From Akita Station there is a free Round One shuttle bus that runs every 40 minutes and takes just 20 minutes to get there.

Mega Pack (2200 elementary/junior high,
2400 college, 2500—general) sports pack (+200)。

Day(10 AM~7:00PM) Night(24:00~6:00AM)

Monday-thursday 10:00AM~4:00AM

Friday 10:00AM~Midnight



ラウンドワン

営業時間（午前10時から午後7時まで）夜
（24時から午前6時まで）

月曜日から木曜日まで（午前10時から午前
4時まで）

金曜日（午前10時から深夜まで）

スポーツを始め、ゲームセンター、カラオケ
を楽しみたいならラウンドワンがおすすめで
す。メガパックはスポッチャ以外のほとんどの
遊びができます。スポッチャは200円の
追加料金で利用可能です。もちろんメガパッ
クではなくても、ゲームセンターや、カラオ
ケ、ボーリングなどは個別でも楽しめます。
秋田駅から無料のシャトルバスもあります。
シャトルバスは40分おきに出ていて、秋田
駅から20分です。



JPL305 S19 Rylan Scott

バス



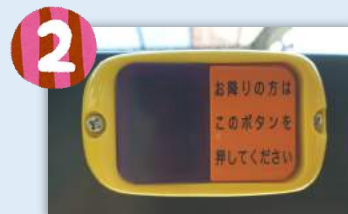
路線バスは多いので、便利です。そして、乗る前に切符を買わなくてもいいので、楽です。

There are plenty of convenient bus services to get around. You don't need to buy a ticket in advance so they are easy to use.

乗り方/How to use

後ろの入り口からの乗り、入り口の右側にある小さいきかいから切符を取って下さい^①。降りたいバス停がアナウンスされたら、赤いボタンを押して下さい^②。運転手の近くに料金の表があり、入口で取った切符の番号^③と同じ番号の料金を払います。お釣りがなければ、運転手のとなりにあるきかいで両替できます^④。この料金機の上にある、料金を入れるところに、切符と料金を入れます^⑤。降りるときは前の出口から降りてください。

Enter the bus from the rear door. As you enter, please take a ticket from the small machine by the door^①. When your bus stop is announced, press the red button^② to have the bus stop and let you off. Near the driver, there is a screen displaying the fares. Match the number on your ticket^③ to the number on the display to find the appropriate one for you. If you do not have exact change, there is a machine next to the driver where you can exchange your money^④. Before exiting the bus via the front door, place your ticket and fare into the opening on top of the machine^⑤.

ぐるるバス
Gururu Bus

秋田市内観光するなら、ぐるるバスが便利です。値段が安くて、人気があるいろいろな観光地を回ることができます。午前9時から午後5時まで運行します。約20分で一周します。秋田駅東口バス案内所と秋田駅前バス案内所で切符を買えます。1回乗車の切符は100円です。一日乗り放題の切符は、300円です。

For those just travelling within Akita City, the Gururu Bus is a great choice. It's cheap and stops at many popular tourist spots. It runs from 9am to 5pm, and completes a loop of the city in about 20 minutes. Tickets for this service can be purchased at the bus information booths at the east and west entrances to Akita Station. A single trip ticket costs 100yen, or you can purchase a one day ticket for 300yen that you can use as much as you like.





料金 Fares

乗車券 Base Fare

乗る駅から降りる駅までの料金です。どの電車に乗る時も、切符が必要です。

This ticket covers your trip from one station to another and is dependent

特急券 Express Fare

特急と新幹線を利用するときは、特急券も必要です。

When riding the express or super express (bullet train), an express fare is

グリーン券 Green Car Fare

グリーン車(ファーストクラス)の料金です。

指定券 Reserved Seat Fare

電車は自由席と指定席があります。指定券は指定席の料金です。

You can purchase a reserved seat or non-reserved seat. Reserved seat-

切符を買う Buy your ticket

駅に券売機^①があります。券売機の上に、料金がわかる地図があります。機械(券売機)で行きたい駅までの料金を選んで、お金を入れると、切符が出ます^②。四ツ小屋から秋田までの切符は200円です。

Ticket machines^① are in every station. Above the ticket machine you will find a map showing the fares to travel to other stations. At the ticket machine, choose the appropriate fare for your destination, insert your money, and your ticket will be dispensed^②. A ticket from Yotsugoya to Akita costs 200¥.

のりこし精算

料金をまちがえたら、降りる駅でのりこし精算機で料金を払うことができます。

If you purchase the wrong fare, you can pay the difference at a fare adjustment machine at your destination.

特急券

駅で買えます。インターネットで買えますが乗車日の一日前に、発券しなければなりません。写真のような「みどりの窓口」をさがしてください^③。

You can purchase this fare at the station. You can also purchase it online in advance, but the ticket will need to be collected the day before you travel. At the station, look for the “Midori no Madoguchi” sign^③.

電車
Train

1



1



四ツ小屋の券売機はプラットフォームにあります。

The Yotsugoya ticket machine is on the platform.

2



3





改札 Paid Area

切符を買い、プラットフォームに入る時は改札口のゲートに切符を入れ④、ゲートを通ります。ゲートを通ったら、切符を取り忘れないでください。改札を出るときは、切符を入れてからです。切符は出てきません。

After purchasing your ticket, proceed to the platform. When entering the paid area through the gates ④, insert your ticket, walk through the gate, and collect your ticket on the other side. When leaving the paid area at your destination, do the same. This time, your ticket will not come out, and you do not need to collect it.



この向きに切符を入れてください。

Please insert the ticket this way.

四ツ小屋駅にゲートがありません。

There is no gate at Yotsugoya station.

電車に乗るときのマナー Riding the train



降りるお客さんが降りてから電車にのってください。

Please allow others to disembark the train before you board.



カバンがあるときは、ほかのお客さんのことを考え、ひざの上に乗せたり、自分の足元においてください。

If you have a bag, please be mindful of other passengers and either hold it in front of you or keep it at your feet.



電車のなかでは、電話をかけたり、大きい声で話したりしないでください。

On the train, please do not make phone calls or speak in a loud voice.





JPL/N305の皆さんへ

2019年春学期、みなさんとJPL/N305で、一緒に日本語を勉強できてとても楽しかったです。宿題をいっぱい出しても、みなさん文句も言わずに一生懸命がんばりましたね！クラスで、スピーチやプレゼンテーションなど、たくさん発表をしましたね。いつも皆さんの発表を聞くのがとても楽しみでした。最後のプロジェクトは、どのグループもとてもいいチームワークで、素敵な観光ガイドができました！！

この春学期で国に帰る皆さん、国に帰っても日本語の勉強をがんばってくださいね！
AIUで勉強を続ける皆さん、これからもがんばってくださいね！
これからも、みなさんを応援しています！

最後に…。皆さん、AIUに来てくれてありがとうございます！
みなさんと出会えたことをとてもうれしく思います。

2019年7月

JPL305 S19 担当 平田友香(ひらた ゆか)

Created by the Lazy Foreigners of the Spring 2019
JPL 305 Class of Akita International University

